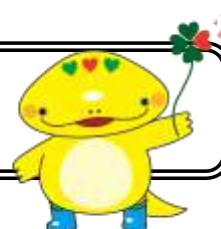


平成28年度 福祉職員キャリアパス対応生涯研修課程
チームリーダーコース 開催要綱



岐阜県「社協マスコット
キャラクター」

ともにん

1. 趣 旨 本研修は、県内におけるチームリーダーとして福祉・介護の業務に従事する職員が、福祉サービス提供の理念や職業倫理等を再確認するとともに、業種・職種にかかわらずチームリーダー等の役割を遂行するための基本を習得し、チームリーダーとしてのキャリアアップの方向を示唆することを目的とする。
2. 主 催 社会福祉法人 岐阜県社会福祉協議会
3. 対 象 県内の社会福祉施設、市町村社会福祉協議会に勤務し、主任、係長等の役職に就いている職員、またはそれらに準ずる役職にある職員等（保育所職員を除く）
※原則として全カリキュラム（2日間）に出席できること
※事前課題（下記7参照）に取り組めること
※旧課程「生涯研修課程 指導的職員研修」を受講済みの方も受講可能
※「初任者」、「中堅職員」各コースを受講していない方も受講可能

4. 期日・会場・定員

	期 日	会 場	定員
A日程	8月2日（火）・3日（水）	ソフトピアジャパン 10階大会議室 （大垣市加賀野4-1）	70名
B日程	8月9日（火）・10日（水）	岐阜産業会館 5階第一会議室 （岐阜市六条南2-11-1）	70名

※申し込みが定員を上回った場合は、抽選により受講者を決定します。

5. 日 程 ※1日目・2日目ともに受付を行います。

		A日程	B日程	講 師
1日目		8月 2日（火）	8月 9日（火）	合同会社 泉恵造研修企画工房 代表 泉 恵造 氏
時間	10:00~12:00 （120分）	【基軸科目の講義と演習】テキスト第1章 ・研修オリエンテーション ・チームリーダーとしてのキャリアデザインと自己管理		
	12:50~14:50 （120分）	【基礎科目の講義と演習】テキスト第2・3章 ・福祉サービスの基本理念・倫理の基礎を理解する ・チームリーダーとしてのリーダーシップの醸成		
	15:00~17:00 （120分）	【重点科目の講義と演習】 ・OJTの効果的推進		
2日目		8月 3日（水）	8月10日（水）	
時間	9:30~11:30 （120分）	【啓発科目の講義と演習】テキスト第4~8章		
	12:20~14:20 （120分）	【行動指針の策定】		
	14:30~16:30 （120分）	【キャリアデザインとアクションプランの策定】		

※やむをえず研修内容が変更になる場合がありますのでご承知おきください。

6. テキスト 「福祉職員キャリアパス対応生涯研修課程テキスト チームリーダー編（全国社会福祉協議会発行）」を使用します。テキストは、本会にて用意します。
7. 事前課題 ①テキスト事前学習シート ②自己プロフィールシート ③上司コメントの作成
※上記事前学習を研修開始10日前までに作成し、提出していただきます。
※詳細は、受講決定後に通知します。
※受講決定通知と併せて、テキスト・テキスト事前学習シート・自己プロフィールシートを送付します。受講決定後、研修（第1日目）の前日までに、やむを得ずキャンセルされる場合、受講料納入済みの方は返金いたしますがテキスト返送料はご負担願います。
8. 受講料 10,000円 ※テキスト代を含む
（本会指定口座への振込。詳細は、後日送付する決定通知にてご連絡します。）
9. 申込方法 別紙受講申込書に必要事項を記入のうえ、平成28年6月24日（金）必着で、岐阜県福祉人材総合対策センターあて郵送またはFAXにてお申し込みください。
なお、申し込みが定員を上回った場合は、抽選により受講者を決定します。受講の可否については、後日連絡します。
10. 資質向上支援事業 この研修は、別途ご案内した「岐阜県介護職員資質向上支援事業実施要綱」に規定する研修に該当します。
岐阜県知事または市町村長の指定を受けて介護保険サービスを提供している介護サービス事業所で、研修受講者が介護業務に従事している介護職員である場合は、支援の対象となります。（高齢者対象の事業所に限定されますので、ご注意ください）支援を希望する場合は、上記要綱に規定する申請書を受講申込と同時に郵送で提出してください。（押印が必要なため、FAX不可）平成28年6月24日（金）必着。
11. 昼食 斡旋いたしませんので各自で準備ください。なお、会場内での飲食は可能です。
12. 注意事項 (1)この研修は、全国社会福祉協議会 中央福祉学院が開発した研修プログラムを活用しています。
(2)全カリキュラムを履修した方には、修了証書を交付します。
(3)日本介護福祉士会が行う生涯研修制度の対象ではありません。
(4)服装の指定はありませんが、この研修が外部での勤務と同等の場であると理解のうえ、適切な服装を心がけてください。
(5)本会では、研修終了後に受講者が修了証書の写しとともに研修報告書（レポート）を所属長へ提出することを奨励しています。
13. 中止について 台風等の災害や不測の事態により、この研修を中止する場合は本会ホームページにてお知らせします。前日および当日に本会ホームページをご確認ください。
※社会福祉法人 岐阜県社会福祉協議会ホームページアドレス→ <http://www.winc.or.jp/>
14. 申込先 社会福祉法人 岐阜県社会福祉協議会 福祉人材総合対策センター
問合せ先 〒500-8385 岐阜市下奈良 2-2-1 岐阜県福祉・農業会館内
TEL 058-278-1823 / FAX 058-276-2571

◆会場案内（ソフトピアジャパン）

TEL : 0584-77-1111



【公共交通機関のご案内】

JR大垣駅南口3番のりばから、名阪近鉄バス「ソフトピア線」または「羽島線」にて「ソフトピアジャパン」行き（乗車時間約15分）終点下車すぐ

◆会場案内（岐阜産業会館）

TEL : 058-272-3921



【公共交通機関のご案内】

名鉄岐阜駅前神田町通り1番のりば、JR岐阜駅北口バスターミナル5番のりばから、岐阜バス「加納島線」にて「県庁」行きまたは「ふれあい福寿会館」行き（乗車時間約15分）「産業会館前」下車徒歩約5分

平成28年度 福祉職員キャリアパス対応生涯研修課程
チームリーダーコース 受講申込書

平成28年 月 日

岐阜県社会福祉協議会事務局長 様

標記研修について、下記のとおり申し込みます。

希望日程 (いずれかに○をつける)		A日程 (ソフトピアジャパン)		B日程 (岐阜産業会館)		
受講 申込 者	(ふりがな) 氏名	()		性別 (○をつける)	男 ・ 女	
	年代別 (○をつける)	20代 ・ 30代 ・ 40代 ・ 50代以上				
	職名		職種 (○をつける ・複数可)	介護職・介護支援専門員 看護職・事務職・その他		
	勤務先	法人名				
		施設・事業所名				
	分野別 (○をつける)	高齢者 ・ 障がい者(児) ・ 児童 ・ 社協				
福祉・介護の業務に 従事している年数	年 月	現在の勤務先での 勤務年数	年 月	(平成28年6月末日現在)		
問合せ ・ 連絡 先	担当者	職名		氏名		
	施設・事業所名					
	所在地等	〒 —				
	TEL ()		/ FAX ()			

◎平成28年6月24日(金)必着で、郵送またはFAXで申込みください。

◎用紙が足りない場合はコピーしてください。(本会ホームページからもダウンロード、印刷可能)

【個人情報の取り扱いについて】

この申込書に記載された個人情報は、運営管理の目的にのみ使用させていただきます。
本研修の名簿には、氏名、所属、職種を記載します。

【申込み先】社会福祉法人 岐阜県社会福祉協議会 福祉人材総合対策センター

〒500-8385 岐阜市下奈良 2-2-1 岐阜県福祉・農業会館内

TEL 058-278-1823 (直通) / FAX 058-276-2571