

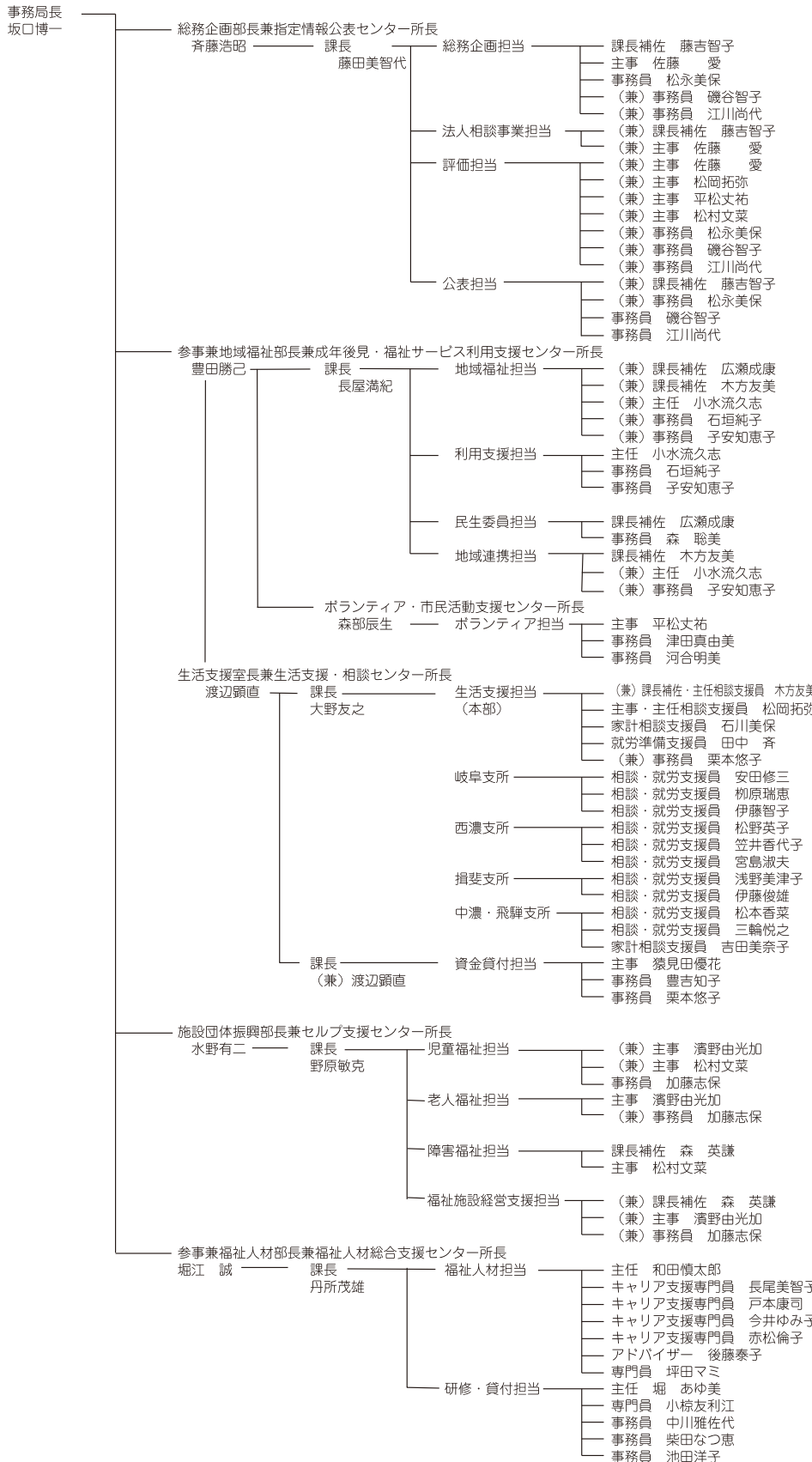
平成30年度 社会福祉法人 岐阜県社会福祉協議会組織図

平成30年4月1日

理事 17名
 会長 横井 篤
 副会長 小坂孫次、本田 學、神田定夫
 常務理事 中島 守

監事 3名

評議員 31名



法人運営、人事・服務
 一般会計の経理
 福祉だより、ながら号運行管理
 介護支援専門員実務研修受講試験等

社会福祉法人会計・労務管理等相談事業

福祉サービス第三者評価事業

介護サービス情報の公表制度情報公表事務

市町村社協事業活動支援
 地域福祉活動の推進 等

日常生活自立支援事業の推進
 法人後見事業実施社協の支援
 成年後見制度の利用促進

県民生委員児童委員協議会事務局

社会福祉法人の連携による地域公益活動

キャリア・市民活動の振興
 ハンセン療養所入所者交流促進事業 等

生活困窮者自立相談支援事業
 家計相談支援事業
 一時生活支援事業
 就労準備支援事業
 生活困窮者緊急食料提供事業

生活福祉資金貸付事業
 臨時特例つなぎ資金貸付事業
 児童養護施設退所者等に対する自立支援資金貸付事業
 ひとり親家庭高等職業訓練促進資金貸付事業

県保育研究協議会事務局
 児童福祉団体との連絡調整

県老人福祉施設協議会事務局
 高齢者福祉団体との連絡調整

セルフ支援センターの運営
 障がい福祉団体との連絡調整

県社会福祉法人経営者協議会事務局
 福祉施設経営指導事業

福祉人材総合支援センターの運営
 福祉人材無料職業紹介事業
 人材定着支援アドバイザー事業
 福祉・介護人材マッチング支援事業

福祉従事者に対する研修
 介護福祉士修学資金等貸付事業
 保育士修学資金等貸付事業

苦情解決事業の実施

岐阜県運営適正化委員会事務局 (兼) 課長補佐 広瀬成康 (兼) 事務員 子安知恵子
 佐藤幸延