

せいかつ しんぱい かた
生活に心配のある方へ

ひとりで悩まずに、まずは
いちどご相談ください



☑ こんなお悩みありませんか？

やちん しほら
家賃の支払いが
くる かしい…



住まい



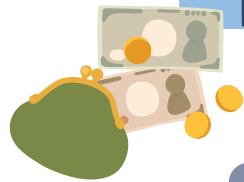
仕事

なかなか仕事が
つづ 続かない…

ひきこもっている
かぞく 家族がいる…



家族



家計

こうきょうりょうきん はら
公共料金が払えない…



生活

たよ ひと
頼る人がいない…

そうたん りよう
ご相談・ご利用
む りよう
無料
ひみつげんしゆ
秘密厳守

ぎ ふ けん せいかつ し えん そうたん
岐阜県生活支援・相談センター

いっしょ かんが かいけつ てつだ
一緒に考え、解決のお手伝いをします

この相談窓口は、岐阜県社会福祉協議会が
岐阜県から事業を受託し設置しています。

ぎふ せいかつしえん そうたん



す ちいき そうたんまどくち うらめん らん
お住まいの地域の相談窓口は裏面をご覧ください

まずはくわしくお話をお聞きした上で、どのような解決方法があるかをあなたと一緒に考え整理します。

その上で、必要に応じて行政サービスや各種制度の利用などを提案し、様々なご事情に寄り添いながら解決へ向けて一緒に考えていきます。

たとえば…



**自分の生活に
合った仕事さがし**

就職が決まりづらい方や続かない方に、就労のお手伝いや、就労が定着するまで一緒に考え、その方に合った情報提供を行っていきます。



お金のやりくり

家計のみなおしなどを一緒にやり、家計管理に関する相談やアドバイスをを行います。



一時的な家賃補助
※資産・収入等の要件あり

離職等により住居を失った方または失う恐れがある方に、就職に向けた活動をするなどを条件に、一定期間、家賃相当額を支給できる場合があります。(住居確保給付金)



**緊急一時的な
食料の提供**

次の収入が入るまで生活費が不足する方に対して、一時的な食料の提供を行います。(利用回数に限りがあります)



その他

関係機関と連携して公的制度やサービスなどの利用や調整を行います。(医療・福祉サービス、ハローワーク、法テラス、弁護士などの専門機関と連携)

**岐阜県
生活困窮者
自立支援
事業**

この事業は、「生活困窮者自立支援法」に基づいて実施しています。当センターで直接解決できないこともありますので、その際は、関係機関や支援団体を紹介させていただきます。

あなたのまちの相談窓口にご相談ください。

ご家族やお友達など周囲の方からのご相談も受け付けています。

岐阜支所

☎0800-200-2536 (通話無料)

【対象地域】

きなん かさまつ きたがた
岐南町・笠松町・北方町



岐阜市下奈良2-2-1
岐阜県福祉・農業
会館内4階

揖斐支所

☎0800-200-2537 (通話無料)

【対象地域】

いびがわ おおの いけだ
揖斐川町・大野町・池田町



揖斐郡揖斐川町
上南方1-1
揖斐総合庁舎内4階

西濃支所

☎0800-200-2532 (通話無料)

【対象地域】

ようろう たるい せきはら
養老町・垂井町・関ヶ原町
こうど わのうち あんばち
神戸町・輪之内町・安八町



大垣市江崎町422-3
西濃総合庁舎内5階

中濃・飛騨支所

☎0800-200-2538 (通話無料)

【対象地域】

さかほぎ とみか かわべ
坂祝町・富加町・川辺町
ひちそう やおつ しらかわ
七宗町・八百津町・白川町
ひがししらかわ みたけ しらかわ
東白川村・御高町・白川村
美濃加茂市古井町
下古井2610-1
可茂総合庁舎内5階



相談時間 8時30分～17時15分(土日祝・年末年始は除く)